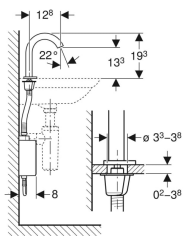
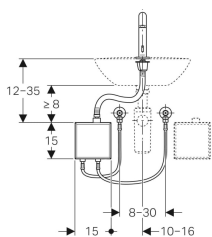


Geberit wastafelkraan Piave, staande montage, netvoeding, met opbouw-functiebox



Gebruiksdoelen

- Voor afname van drinkwater
- Voor openbare en semiopenbare ruimtes
- Voor inbouw in wastafels of wastafelbladen
- Voor het aansluiten van koud en warm water (alleen bij model met meng unit of thermostatische meng unit)
- Voor het aansluiten van koud of mengwater (alleen bij model zonder meng unit)
- Voor het gebruik met roestvast stalen bakken
- Model met meng unit of thermostatische meng unit niet geschikt voor doorstroomverwarmer, zie technisch gegevensblad "Wastafelkranen met doorstroomverwarmers"

Eigenschappen

- Kraangroep I conform DIN 4109
- Automatische spoelactivering
- Infrarood gebruikersherkenning
- Infrarood sensor zelf instellend
- Vandalbestendig
- Volumestroombegrenzing door straalregelaar
- Temperatuurinstelling via meng unit (alleen bij model met meng unit of thermostatische meng unit)
- Water niet puur warm of puur koud instelbaar (alleen bij model met meng unit of thermostatische meng unit)
- Thermostaat conform EN 1111 (alleen bij model met thermostatische mengkraan)
- Verbrandingsbeveiliging door begrenzing van de watertemperatuur tot 42 °C (alleen bij model met thermostatische mengkraan)
- Thermisch desinfecteren conform DVGW W 551 mogelijk
- Stroomvoorziening via voedingsapparaat
- Energiespaarmodus instelbaar
- Waterbesparing door reactiesnelle aftasttechniek met twee stralen
- Functies met Geberit Service Handy instelbaar en opvraagbaar
- Programma waterbesparing instelbaar
- Programma interval spoeling instelbaar
- Continue spoeling individueel instelbaar
- Spoelactivering via Geberit HyTronic Clean Handy de-activeerbaar
- Verschillende functies handmatig instelbaar
- Met geïntegreerde terugstroombeveiliging
- Functie-eenheid met ingebouwde korffilters

Technische gegevens

| | |
|---|-------------------------------|
| Beschermingsgraad | IPX4 |
| Nominale spanning | 110-240 V AC |
| Netfrequentie | 50-60 Hz |
| Bedrijfsspanning | 4.5 V DC |
| Opgenomen vermogen | 0.1 W |
| Kabellengte | 1 m |
| Bedrijfsdruk | 0.5-10 bar |
| Aanbevolen bedrijfsdruk met thermostatische meng unit | 0.5-5 bar |
| Aanbevolen bedrijfsdruk met thermostatische meng unit | 50-500 kPa |
| Verschildruk KW/WW | ≤ 1.5 bar |
| Maximale testdruk water | 16 bar |
| Maximale testdruk lucht / inert gas | 3 bar |
| Omgevingstemperatuur | 1-40 °C |
| Opslagtemperatuur | -20 - +70 °C |
| Watertemperatuur instelbereik met thermostatische meng unit | 20-42 °C |
| Maximale watertemperatuur | 60 °C |
| Maximale watertemperatuur voor korte tijd | 90 °C |
| Watervolumestroom bij 3 bar | 5 l/min |
| Berekende volumestroom | 0.07 l/s |
| Minimale stromingsdruk voor berekende volumestroom | 0.5 bar |
| Instelbereik interval spoeling | 1-168 h |
| Fabrieksinstelling interval spoeling | 24 h |
| Instelbereik tijd interval spoeling | 5-200 s |
| Fabrieksinstelling tijd interval spoeling | 5 s |
| Materiaal | Messing verchromd / kunststof |

Leveringsomvang

- Wastafelkraan met infrarood sensor en aansluitslang
- Opbouw-functiebox met besturingselektronica, functie-eenheid en voedingsapparaat
- Pantserlangen 3/8"
- Sleutel voor straalregelaar
- Bevestigingsmateriaal

| Art. nr. | Kleur / oppervlak | Mengkraan |
|--------------|-------------------|------------------|
| 116.161.21.1 | Glansverchromd | Zonder meng unit |

| Art. nr. | Kleur / oppervlak | Mengkraan | |
|--------------|-------------------|-------------------------------|-------|
| 116.162.21.1 | Glansverchromd | Met meng unit | |
| 116.167.21.1 | Glansverchromd | Met thermostatische meng unit | Nieuw |

Toebehoren

- Geberit Service Handy
- Geberit HyTronic Clean Handy